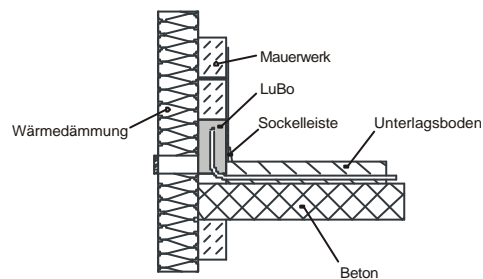


Luftbox LuBo®

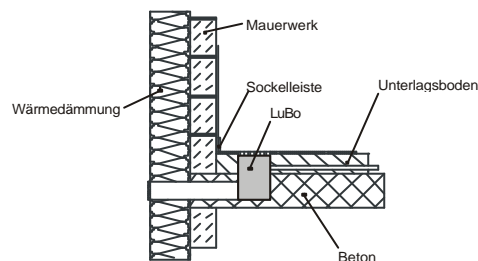
Die Luftbox LuBo® mit der neuartigen Zuluftfassung durch die Fassade und der Luftvorwärmung bietet einen einzigartigen Wohnkomfort: sauber gefilterte Frischluft, fein regulierbar und zugfrei. Ihr Einsatzgebiet liegt auf Grund kompakter Bauform nicht nur bei Neubauten von Wohn- und Bürogebäuden sondern auch bei Sanierungen, wo auf gegebene Platzverhältnisse Rücksicht genommen werden muss. Dank dem einfachen Anschluss, z. B. an die Bodenheizung, ist der Betrieb des Systems kostengünstig. Eine Investition, die sich lohnt!



Einbaubeispiel Wand



Einbaubeispiel Boden



Technische Daten (Änderungen vorbehalten)

Das Heizregister wird gemäss den Wünschen der Heizungs- und Lüftungsplaner ausgelegt; dabei sind folgende Eckdaten zu berücksichtigen:

Luftwechsel	40/60/80 m ³ /h
Druckabfall der Luftbox, luftseitig	> 8 Pa
Bereich Luftaustrittstemperatur	10 bis 25° C
Filterqualität - Pollenfilter (Standard)	F5
- Aktivkohlefilter (optional)	F7 + AKF
Minimale Vorlauftemperatur (im Auslegungspunkt t _A = -10 °C)	28 °C
Erforderlicher Durchfluss pro LuBo (je nach Vorlauftemperatur, Serieschaltung Einrohrsystem möglich)	60 . . . 150 kg/h
Resultierender Druckabfall pro LuBo, wasserseitig (bei Serieschaltung Einrohrsystem)	max. 6'000 Pa

Vorteile der Luftbox

- Individuelle Regelung der Zulufttemperatur pro Raum
- Direkte Frischluftzufuhr durch die Fassade, ohne Zuluftkanalsystem
- Keine gesundheitsbedenklichen Ablagerungen im Kanalsystem
- Höchste Luftqualität dank Pollenfilter (optional Aktivkohlefilter)
- Platzsparender Einbau in Fassade oder Boden
- Keine beweglichen Teile, ruhiger Betrieb
- Aufwärmen und (optional) Kühlen der Aussenluft
- Sichtbare Teile individuell gestaltbar
- Einfache Montage durch Heizungsinstallateur

Bauseitig zu erledigende Arbeiten (Wandvariante):

- Einbau des Luftgerätes in die Wand
- Einbau und Montage des Ansaugrohres an die Luftbox
- Montage des Wetterschutzgitters an die Außenwand (optional)
- Anschließen der Luftbox an das hydraulische Verteilsystem
- Einfrierschutz (externe Absicherung, z. B. Glykol)
- Elektrische Zuleitung, falls mit Option elektronisches Regelventil für Heizen/Kühlen
- Einregulierung Heizung/Lüftung (heizwasser- und abluftseitig)

Für Speziallösungen steht Ihnen ein kompetentes Team von Mitarbeitern zur Verfügung, das Luftboxen nach Ihren Wünschen fabriziert.

Brauchen Sie eine Luftveränderung? Rufen Sie uns an! Wir finden auch für Sie die beste Lösung.